

INTELIGÊNCIA GEOGRÁFICA NO COMBATE AO NOVO CORONAVÍRUS: ESTUDO DE CASO DO MUNICÍPIO DE NITERÓI, RIO DE JANEIRO -BRASIL

Marcelle Rodrigues –UERJ / PMN
Mariana Machado - UERJ / PMN
Gabriela Cruz – UFF / PMN



Apresentação



- Geógrafa, UERJ;
- Geoprocessamento Prefeitura Niterói- RJ,
- Mestranda em Geografia UERJ



- Geógrafa, UERJ;
- Geoprocessamento Prefeitura Niterói-RJ
- Mestranda em Geografia UERJ



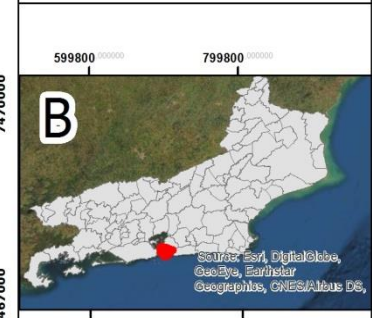
- Geógrafa, UFF;
- Geoprocessamento Prefeitura Niterói-RJ,
- Mestranda em Geografia UFF

Introdução

- A COVID-19 já é considerada **a mais grave** ameaça à saúde pública provocada por um vírus respiratório desde a pandemia de influenza H1N1 de **1918**;
- Organização Mundial da Saúde declarou em **11/03/20** seu estado de pandemia;
- A pandemia de COVID- 19 no Brasil ilumina a imensa **desigualdade social** e chega em um momento de **crise política** e **econômica**;



Localização da área de estudo



Legenda

- Niterói
- RJ

Sistema de Coordenadas
SIRGAS 2000 - UTM Zona 23S

Escala numérica
A: 1: 75.000
B: 1: 6.000.000

Mariana Motta Machado
Elaboração Técnica

Metadados
CEPERJ, (2018).
ESRI, Digital Globe,(2017).

Source: Esri, DigitalGlobe, GeoEye, Earthstar Geographics, CNES/Airbus DS, USDA, USGS, AeroGRID, IGN, and the GIS User Community

Área de estudo: Município de Niterói

- Inserido na Região Metropolitana do RJ, possui aproximadamente **487.562** moradores (IBGE, 2010);
- 20 % da população **idosa**;
- Registrou primeiro caso do novo coronavírus no dia **10 de março de 2020**;

Problemática

- Onde as políticas públicas deveriam agir prioritariamente?
- Disponibilidade das Informações, heterogeneidade dos dados, transparência
- Integração com diferentes setores

Plano de Ação

1

- Criação do Gabinete de Crise envolvendo diversas secretarias para elaboração de um Plano de Contingência

2

- Operabilidade dos Dados e Informações (UFRJ, UFF, SMS, ..)
- Definição das Medidas de Proteção Sociais e Medidas Sanitárias
- Identificação dos Locais Prioritários e Mapeamento da vulnerabilidade

3

- Ampla divulgação dos números da Covid – 19
- Implementação das Políticas Públicas

Plano de Ação

- Onde está localizada a população mais vulnerável?
- Onde está concentrado a população mais idosa?
- Quais locais para instalar as hospedagens para contaminados?
- Quais os locais prioritários para a Sanitização?
- Onde são os pontos estratégicos para a restrição de circulação ?



Medidas de
Proteção
Sociais



Medidas
Sanitárias

Medidas de Proteção Social



Medidas Sanitárias



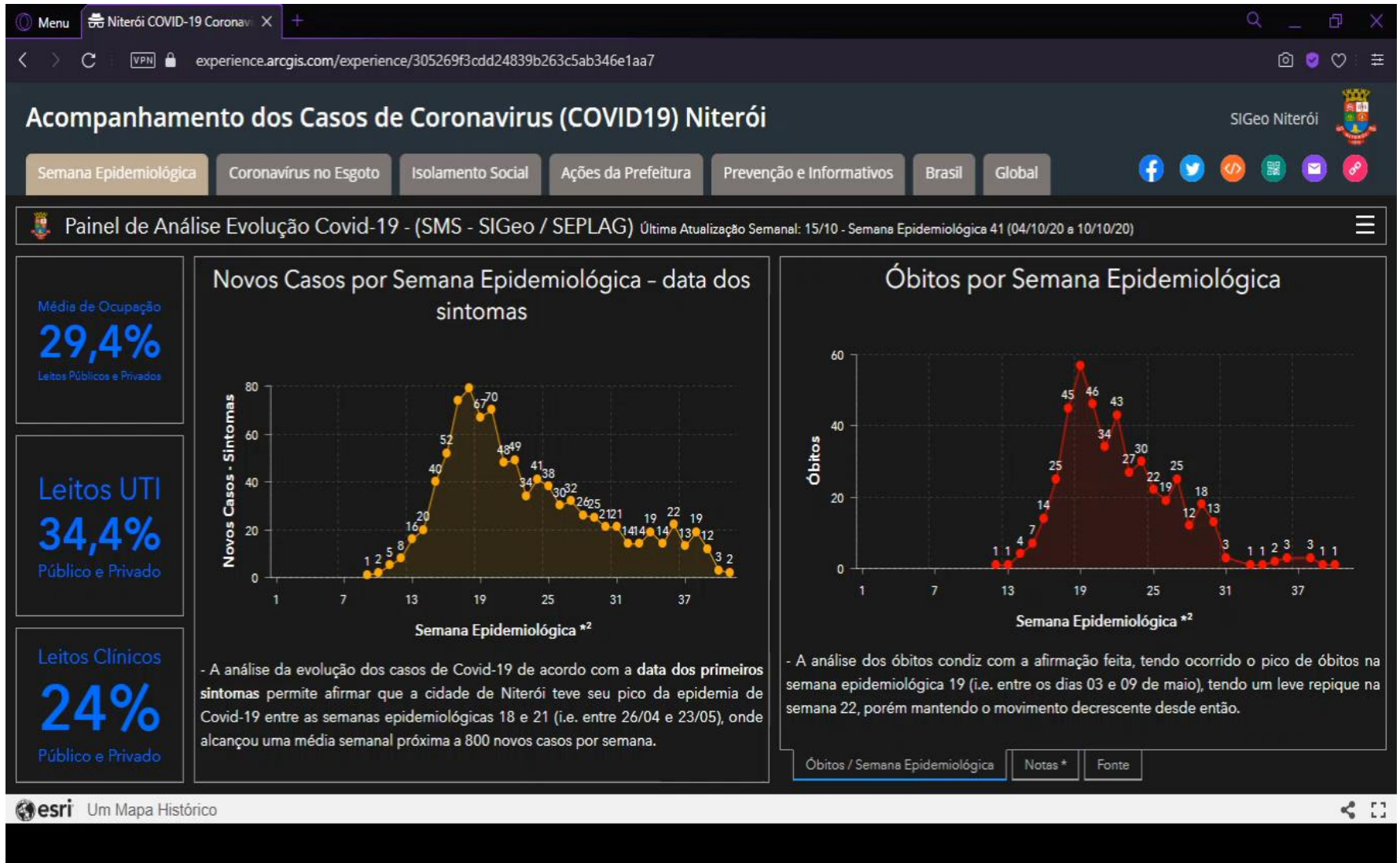
Solução: A Inteligência Geográfica norteando a tomada de decisão

- Operabilidade dos dados e informações para que fosse feita a Integração com diversas secretarias e atores;
- Integração com FioCruz, UFF, UFRJ ampliando a capacidade de análise, decisão e acompanhamento
- Integração com InLoco;

Solução: A Inteligência Geográfica norteando a tomada de decisão

- Espacialização do novo coronavírus em Semanas Epidemiológicas;
- Índice de isolamento social (In Loco) e os bairros mais atuantes;
- Dados de vigilância e contaminação da rede de esgoto do município em parceria com a FioCruz

Dashboard



Panorama atual

- O ápice da manifestação ocorreu entre as semanas epidemiológicas **18** e **21**, correspondendo ao período de **26/04 a 23/05**.
- Nesse recorte foi obtido uma média de **800** novos casos por semana.
- A análise dos óbitos teve o pico atingido na s.e. **19** (entre os dias 03 e 09 de maio), com uma leve oscilação na semana **22**, porém, mantendo a curva decrescente desde então.

Considerações Finais

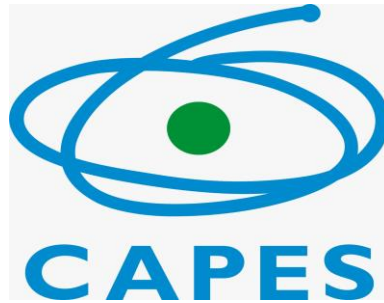
- A experiência de Niterói demonstra a capacidade de resposta articulada no enfrentamento da pandemia visando efeitos de saúde e a proteção social.
- A maior articulação das ações intersetoriais e o conhecimento do território, possibilitou de forma assertiva o controle da situação
- Importância da comunicação social no espaço público e virtual na mobilização dos diversos grupos da sociedade, em especial as populações das periferias
- Apesar das perdas devido a COVID-19 em Niterói, não se compara aos **municípios vizinhos** como São Gonçalo e Rio de Janeiro, que responderam de forma mais lenta em menos estruturada
- O reconhecimento do GIS como ferramenta de gestão e monitoramento do território

Agradecimentos.



PREFEITURA
DE NITERÓI

PLANEJAMENTO,
ORÇAMENTO E
MODERNIZAÇÃO
DA GESTÃO



uff Universidade
Federal
Fluminense

